

# ViSoft Premium

## Handleiding | Dakhoeken, schuine en complexe daken

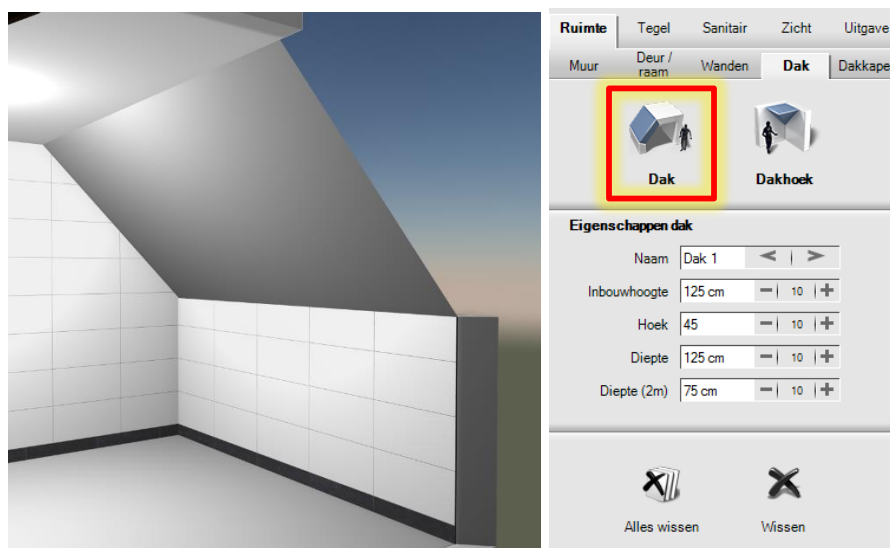


In deze handleiding wordt uitgelegd hoe je dakhoeken, complexe en schuine daken creëert in de software *ViSoft Premium*. Bezoek ook ons youtube kanaal voor tutorialvideo's over onder de dakhoek:

<https://www.youtube.com/watch?v=veZ4se0vjjs>

## Stap 1 | Schuine daken maken

Om een schuin dak in je ruimte te maken begin je onder het menu Ruimte en ga je naar het tabje dak. Een dak kun je alleen plaatsen in *vloerzicht*, zo niet is de functie dak niet selecteerbaar. Klik op de functie Dak en zet de muis op een van je muren. Er verschijnt een groen vlak: dit is de uitlijning van je dak. Het formaat van het dak pas je naderhand aan. Klik op de muur waar je dak wilt hebben en het dak is geplaatst, dit kun je dan in 3D bekijken.



Dak in 3D-zicht en het bijhorende dak menu

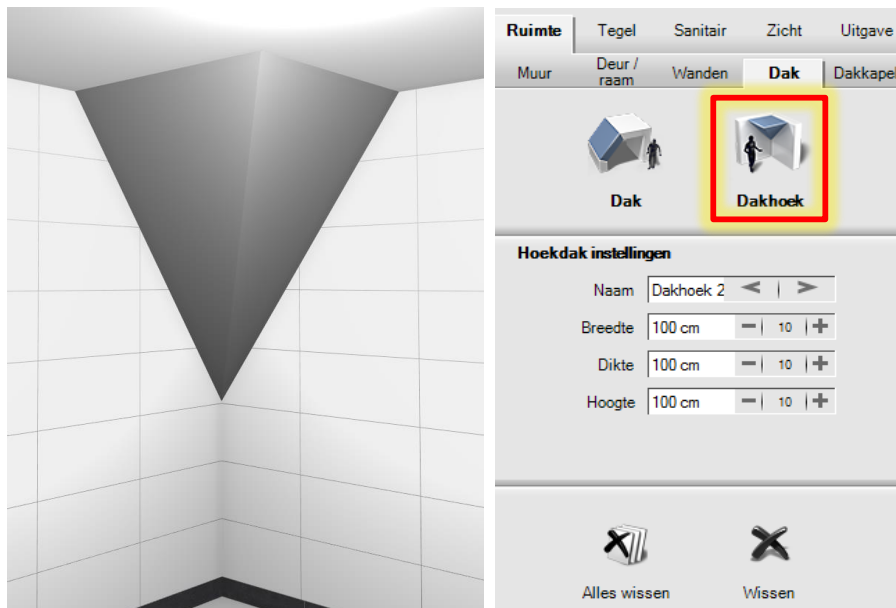
Met het dak nog geselecteerd kun je maten ervan aanpassen (dit kan wel in 3D zicht).

- **Inbouwhoogte** is hoe ver van de grond je het dak wilt laten beginnen.
- **Hoek** bepaalt de schuinte van het dak
- **Diepte** is hoe ver de ruimte in je het dak wilt hebben.
- **Diepte (2m)** is hoe ver de kamer in je 2 meter lijn komt te liggen.

## Stap 2 | Dakhoek

Een dakhoek plaats je vanuit hetzelfde menu als het gewone dak, dit doe je dan ook weer in vloerzicht. Klik op de **dakhoek** knop en ga met je muis naar een van de hoeken van je kamer, hier zie dan ook weer het groene vlak verschijnen. Klik op de hoek waar je het dakhoek wilt plaatsen. De formaten kun je daarna weer aanpassen in een zicht naar keuze. Zie eventueel onze videouitleg:

<https://www.youtube.com/watch?v=veZ4se0vjjs>

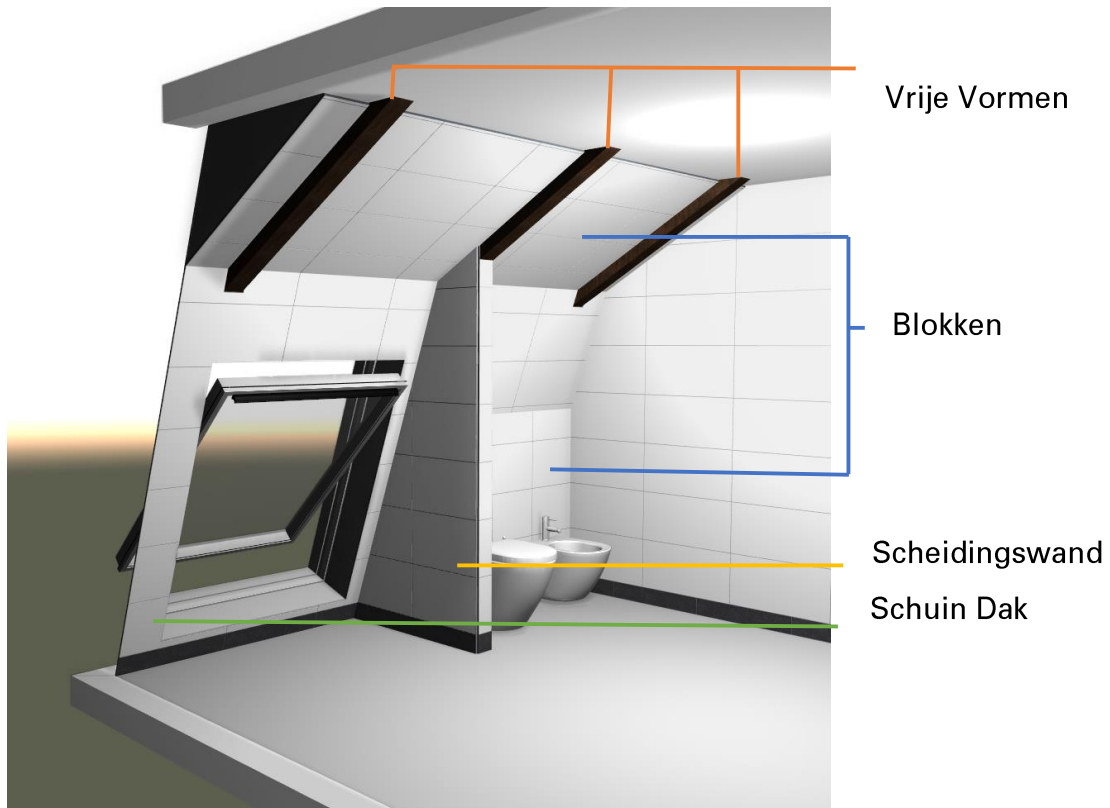


Dakhoek in 3D-zicht en bijhorend menu.

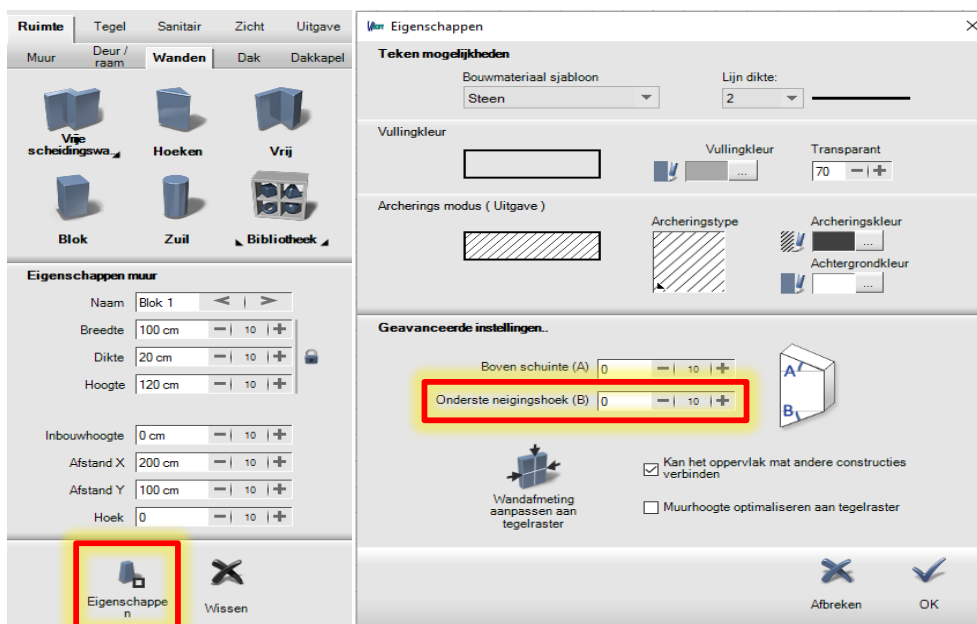
## Stap 3 | Complexere Daken

Voor complexere daken zoals met 2 hoeken of dakspanten maak je gebruik van extra blokken of vrije wanden.

Voor het volgende voorbeeld is gebruik gemaakt van een schuin dak, 2 blokken, 3 vrije vormen en 1 scheidingswand.



Je begint met een schuin dak en daar plaats je bovenin een blok tegenaan (als je het dakraam in de bovenste hoek wil hebben moet je het blok en het dak omdraaien). Vervolgens om het blok af te ronden, ga je naar het **eigenschappen** menu en verander je het aantal bij **onderste neigingshoek**.



Het blok achter is gewoon een blok die je standaard kan plaatsen. Dit geldt ook voor de scheidingswand.

De spanten kun je maken met gebruik van een vrije wand. Een vrije wand kun je niet tekenen in de 3D weergave. In dit voorbeeld is het makkelijk om in muurzicht te tekenen. Blader naar juiste muur waar je de schuine muur en blokken in zijaanzicht ziet.

Teken de vrije vorm langs het blok af om zo de juiste vorm te maken. Als je de vorm hebt gesloten (rechtermuisknop > pad sluiten) kun je hem in 3D bekijken en eventueel nog de breedte aanpassen naar hoe je hem wilt hebben.

